



Mörtel Meister

SCREED
CONCRETE
PLASTERING
SHOTCRETE
TROWEL
MACHINES

BETON
ŞAP
SIVA
ve
PERDAH
MAKİNALARI



KATALOG - CATALOGUE 2021



Mörtel Meister

Kotan Bau Yapı Sanayi ve Ticaret Anonim Şirketi, 2005 yılında faaliyete geçtiği günden itibaren yaptığı başarılı çalışmalarla sektöründe dünyada önde gelen firmalar arasına girmeyi başarmıştır.

14,000 metrekarelik alanda kurulu fabrikasında, uzun yılların vermiş olduğu deneyim ve bilgi birikim ile yenilikçi ve sürekli gelişime açık anlayışı ile başta Avrupa, Afrika, Orta Doğu ve Orta Asya olmak üzere dünyanın çeşitli bölgelerinde yapı sektörüne Beton Pompaları, Şap Makineleri, Kara Siva Makineleri, Hafif ve Köpüklü Beton Makineleri, Perdah Makineleri, Alçı ve Çimento Esaslı Hazır Siva Makineleri sunmaktadır.

Kotan Bau Yapı A.Ş.'nin ulaştığı başarının arkasında, müşteri odaklı ve verimliliği merkez alan bir yönetim yaklaşımı vardır. Kotan Bau Yapı, profesyonel çalışma ekibi ile hizmet verdiği müşterilerine; üstün teknoloji, yüksek marka kalitesi ve sürekli gelişen geniş ürün yelpazesi sunmaktadır. Kotan Bau Yapı, Mörtel Meister markasının değerini bütün dünyada yükseltmeyi hedeflemektedir. Kotan Bau Yapı, verdiği kesintisiz hizmetle sektörde bir lider olma vizyonunu ortaya koymaktadır.

Dünya standartlarına uygun ürünler üreten Kotan Bau Yapı, çalışmalarını ISO 9001-2015 Kalite Sistem Belgesi ile belgelendirmiş, bütün makinelerine CE, EAC Belgesi almış, tasarımlarını ve markalarını tescil ettirmiştir.

Üretim ve serviste uzman ekibiyle mutlak müşteri memnuniyeti sağlayan Kotan Bau Yapı, teknolojiyi de yakından takip ederek her geçen gün üretimini artırmaktadır.

“En büyük kazanç güvendir”

Kotan Bau Yapı...



Kotan Bau Yapı Sanayi ve Ticaret Anonim Şirketi, has achieved to figure among the leading companies in its field through its successful operations since its creation in 2005.

In its factory built on 14.000 m2, with the accumulation of expertise and experience gained over long years, in addition to an innovative and ever developing approach, Kotan Bau Yapı offers to the construction professionals in the world's multiple regions, notably Europe, Middle East, Africa and Central Asia, Concrete Pumps, Screed Machines, Plastering Machines, Light and Foam Concrete Pumps, Power Trowels and Dry Mix Plastering Machines.

Kotan Bau Yapı owes its success to its customer oriented and performance centered management model. Kotan Bau Yapı offers through its devoted working team an upgrade technology, high brand quality, and a wide yet continuously expanding product range. Kotan Bau Yapı aims to raise its Mörtel Meister brand awareness and value all over the World. Kotan Bau Yapı endeavors to become a sectoral leader in its line of work through uninterrupted efforts.

Manufacturing products complying with the global standards, Kotan Bau Yapı has certified all its operations with ISO 9001-2015 and its machines with CE and EAC certificates.

Providing absolute customer satisfaction with its expert staff on manufacturing and services, Kotan Bau Yapı also follows the technological innovations closely and increases its production every day.

Our Biggest Achievement is Your Trust

Kotan Bau Yapı...





ÜRÜN ADI	SAYFA NO
Hava basınçlı harç karıştırma ve aktarma makinesi - Mörtel Meister 5200 <i>Mortar Mixer and Transfer Machine with Air Pressure - Screed Machine - Mörtel Meister 5200</i>	02-03
Hava basınçlı harç karıştırma ve aktarma makinesi Mörtel Meister 5200 R <i>Mortar Mixer and Transfer Machine with Air Pressure - Screed Machine Mörtel Meister 5200 R</i>	04-05
Hava basınçlı harç karıştırma ve aktarma makinesi Mörtel Meister 6000 <i>Mortar Mixer and Transfer Machine with Air Pressure - Screed Machine Mörtel Meister 6000</i>	06-07
Hava basınçlı harç karıştırma ve aktarma makinesi - Mörtel Meister 5200 Stage V <i>Mortar Mixer and Transfer Machine with Air Pressure - Screed Machine - Mörtel Meister 5200 Stage V</i>	08-09
Hava basınçlı harç karıştırma ve aktarma makinesi Mörtel Meister 6000 Stage V <i>Mortar Mixer and Transfer Machine with Air Pressure-Screed Machine Mörtel Meister 6000 Stage V</i>	10-11
Hava basınçlı harç karıştırma ve aktarma makinesi Mörtel Meister 5200 E 63 Amp <i>Mortar Mixer and Transfer Machine with Air Pressure-Screed Machine Mörtel Meister 5200 E 63 Amp</i>	12-13
Hava basınçlı harç karıştırma ve aktarma makinesi - Mörtel Meister 32 Amp <i>Mortar Mixer and Transfer Machine with Air Pressure - Screed Machine - Mörtel Meister 32 Amp</i>	14-15
Şap karıştırma ve transfer kazanı Mörtel Meister E 260 <i>Screed mixing and transferring tank Mörtel Meister E 260</i>	16
Elektrikli pistonlu kara sıva makinesileri Mörtel Meister PPE 80 <i>Plastering Machine Mörtel Meister PPE 80</i>	17
Eco kara sıva makineleri - Mörtel Meister E 40 (Elektrikli) <i>Plastering Machine Mörtel Meister E 40 (Electrical)</i>	18-19
Harç aktarma makineleri - Mörtel Meister ET 40 (Elektrikli) <i>Concrete transfer Machine Mörtel Meister ET 40 (Electrical)</i>	20-21
Harç aktarma makineleri - Mörtel Meister ET 40 Mini (Elektrikli) <i>Concrete transfer Machine Mörtel Meister ET 40 Mini (Electrical)</i>	22-23
Kara sıva makineleri - Mörtel Meister DH 40 (Dizel Hidrolik) <i>Plastering Machine Mörtel Meister DH 40 (Diesel & Hydraulic)</i>	24
Kara sıva makineleri - Mörtel Meister DH 40 Stage V (Dizel Hidrolik) <i>Plastering Machine Mörtel Meister DH 40 Stage V (Diesel & Hydraulic)</i>	25
Kara sıva makineleri - Mörtel Meister DH 35 Stage V (Eko) <i>Plastering Machine Mörtel Meister DH 35 Stage V (Eco)</i>	26
Kara sıva makineleri - Mörtel Meister EH 40 (Elektrikli Hidrolikli) <i>Plastering Machine Mörtel Meister EH 40 (Electrical & Hydraulic)</i>	27
Beton Karıştırma ve Aktarma Makinesi - Mörtel Meister CM 20 <i>Concrete Mixer & Transfer Machine Mörtel Meister CM 20</i>	28-29
Beton Pompası - Mörtel Meister CP 20 <i>Concrete Pump Mörtel Meister CP 20</i>	30
Beton Pompası - Mörtel Meister CP 20 Stage V <i>Concrete Pump Mörtel Meister CP 20 Stage V</i>	31
Transfer Makinesi - Mörtel Meister DT 20 (Dizel) <i>Transfer Machine Mörtel Meister DT 20 (Diesel)</i>	32
Transfer Makinesi - Mörtel Meister DT 18 Stage V <i>Transfer Machine Mörtel Meister DT 18 Stage V</i>	33
Alçı ve Çimento Esaslı Hazır Sıva Makinesi - Mörtel Meister MM 55 <i>Gypsum and Cement Based Prepared Plaster Machine Mörtel Meister MM 55</i>	34
Alçı ve Çimento Esaslı Hazır Sıva Makinesi - Mörtel Meister MM 55 L (Eko) <i>Gypsum and Cement Based Prepared Plaster Machine Mörtel Meister MM 55 L (Eco)</i>	35
Hafif Beton Pompası - Mörtel Meister LCP 20 (Standart) <i>Light Concrete Pump Mörtel Meister LCP 20 (EPS)</i>	36
Köpük Jeneratörlü Hafif Beton Pompası - Mörtel Meister FCP 20 <i>Light Concrete Pump (Foam insulation + EPS) Mörtel Meister FCP 20</i>	37
Perdah Makineleri MMP600E <i>Super Trowels MMP600E</i>	38
Perdah Makineleri MMP600B <i>Super Trowels MMP600B</i>	38
Perdah Makineleri MMP700B <i>Super Trowels MMP700B</i>	38
Perdah Makineleri MMP900B <i>Super Trowels MMP900B</i>	39
Perdah Makineleri MMP1200B <i>Super Trowels MMP1200B</i>	39
Referanslar <i>References</i>	40-41



Mörtel Meister 5200

Mörtel Meister 5200 yüksek basınçlı yeni nesil Şap makinesi, modern teknoloji, yüksek performans, yüksek kalite, estetik tasarımı ile güvenli ve kolay bir kullanım sağlar.

Mörtel Meister machines are new generation pneumatic screed machines featuring modern technology, high performance and aesthetic design that merge to enable secure and simple operation.



MM 5200 S

Malzemelerinizi taşıyamadığınız, ulaşılabilmesi zor olan yerde kullanım açısından işinizi çok kolaylaştıracaktır.

Facilitates screed operations in areas where transfer of material is cumbersome, sites with limited or difficult access.



MM 5200 B

Çalışma sahasında asgari kirliliği esas alan Şap makinesi ile geleneksel şap uygulamasında ortaya çıkan kirliliği yok edecek dereceye indirir.

Minimizes dust and dirt generation on site in comparison to traditional screed and mortar process.



MM 5200 BS



Mörtel Meister 5200



Her araca göre ayarlanabilir çekme düzeneği
Adjustable hauling mechanism for each and every type of vehicles

Kazana yakın, kullanımı kolay ve pratik, elektronikten kaçınılarak tasarlanmış kumanda panosu
The control panel, placed close to the mixing tank for proper handling, designed and implemented to be easy-to-use and practical without any electronics.



Mükemmel tasarlanmış kaput sayesinde, makine temiz havayı önden alır. Motor ve kompresör grubu üzerinden geçen atık havayı kullanıcıyı rahatsız etmeden dışarı atar.

The optimal design of the hood enables the machine to intake fresh air from the front grille, circulate it over the engine and the compressor, then release it upwards without disturbing or discomforting the operator.



Hava basınçlı harç karıştırma ve aktarma makinesi - Mörtel Meister 5200

Mortar Mixer and Transfer Machine with Air Pressure-Screed Machine-Mörtel Meister 5200

	MM5200S - 50.001.001.004	MM5200B - 50.001.001.005	MM5200BS - 50.001.001.006
Kepçe (Skip)	[]	[✓]	[✓]
Kürek (Scraper)	[]	[]	[✓]
Motor (Motor)	Deutz 2011/31.5 KW	Deutz 2011/31.5 KW	Deutz 2011/31.5 KW
Kompresör (Compressor)	Atlas Copco 77 l/s 7 Bar	Atlas Copco 77 l/s 7 Bar	Atlas Copco 77 l/s 7 Bar
Kazan (Vessel)	Brüt (Gross) 260 L, Net 200 L.	Brüt (Gross) 260 L, Net 200 L.	Brüt (Gross) 260 L, Net 200 L.
Yağlama (Lubricating)	Santral Otomatik (Central Automatic)	Santral Otomatik (Central Automatic)	Santral Otomatik (Central Automatic)
Ölçüler U/G/Y (Dimensions L/W/H)	4520 / 1530 / 1550 mm	4570 / 1530 / 2370 mm	4570 / 1530 / 2540 mm
Standart Ağırlık (Standard Weight)	1700 kg.	1880 kg.	1960 kg.
Aktarma Mesafesi (Transfer Range)	↑ 30. kat → 180 mt. ↑ 30 th Floor → 180 mt.	↑ 30. kat → 180 mt. ↑ 30 th Floor → 180 mt.	↑ 30. kat → 180 mt. ↑ 30 th Floor → 180 mt.
Yakıt Deposu (Fuel Tank)	50 lt.	50 lt.	50 lt.
Dolum Yüksekliği (Loading Height)	900 mm	400 mm	400 mm
Çeki Oku ve Dingil (Drawbar and Axle)	Yükseklik Ayarlı Ok ve Frenli Sistem (Adjustable Drawbar and Braked Axle)	Yükseklik Ayarlı Ok ve Frenli Sistem (Adjustable Drawbar and Braked Axle)	Yükseklik Ayarlı Ok ve Frenli Sistem (Adjustable Drawbar and Braked Axle)

↑: Dikey/Vertical - →: Yatay/Horizontal



Mörtel Meister 5200 R

MM 5200 RS



MM 5200 RB



MM 5200 RBS





Mörtel Meister 5200 R



Her araca göre ayarlanabilir çekme düzeneği
Adjustable hauling mechanism for each and every type of vehicles

Kazana yakın, kullanımı kolay ve pratik, elektronikten kaçınılarak tasarlanmış kumanda panosu
The control panel, placed close to the mixing tank for proper handling, designed and implemented to be easy-to-use and practical without any electronics.

Mükemmel tasarlanmış kaput sayesinde, makine temiz havayı önden alır. Motor ve kompresör grubu üzerinden geçen atık havayı kullanıcıyı rahatsız etmeden dışarı atar.

The optimal design of the hood enables the machine to intake fresh air from the front grille, circulate it over the engine and the compressor, then release it upwards without disturbing or discomforting the operator.



Hava basınçlı harç karıştırma ve aktarma makinesi - Mörtel Meister 5200 R

Mortar Mixer and Transfer Machine with Air Pressure-Screed Machine-Mörtel Meister 5200 R

	MM5200RS - 50.001.004.001	MM5200RB - 50.001.004.002	MM5200RBS - 50.001.004.003
Keççe (Skip)	[]	[✓]	[✓]
Kürek (Scraper)	[]	[]	[✓]
Motor (Motor)	Deutz 2011/31.5 KW	Deutz 2011/31.5 KW	Deutz 2011/31.5 KW
Kompresör (Compressor)	Mörtel Meister 77 l/s 7 Bar	Mörtel Meister 77 l/s 7 Bar	Mörtel Meister 77 l/s 7 Bar
Kazan (Vessel)	Brüt (Gross) 260 L, Net 200 L.	Brüt (Gross) 260 L, Net 200 L.	Brüt (Gross) 260 L, Net 200 L.
Yağlama (Lubricating)	Santral Otomatik (Central Automatic)	Santral Otomatik (Central Automatic)	Santral Otomatik (Central Automatic)
Ölçüler U/G/Y (Dimensions L/W/H)	4520 / 1530 / 1550 mm	4570 / 1530 / 2370 mm	4570 / 1530 / 2540 mm
Standart Ağırlık (Standard Weight)	1700 kg.	1880 kg.	1960 kg.
Aktarma Mesafesi (Transfer Range)	↑ 30. kat → 180 mt. ↑ 30 th Floor → 180 mt.	↑ 30. kat → 180 mt. ↑ 30 th Floor → 180 mt.	↑ 30. kat → 180 mt. ↑ 30 th Floor → 180 mt.
Yakıt Deposu (Fuel Tank)	50 lt.	50 lt.	50 lt.
Dolum Yüksekliği (Loading Height)	900 mm	400 mm	400 mm
Çeki Oku ve Dingil (Drawbar and Axle)	Yükseklik Ayarlı Ok ve Frenli Sistem (Adjustable Drawbar and Braked Axle)	Yükseklik Ayarlı Ok ve Frenli Sistem (Adjustable Drawbar and Braked Axle)	Yükseklik Ayarlı Ok ve Frenli Sistem (Adjustable Drawbar and Braked Axle)

↑: Dikey/Vertical - →: Yatay/Horizontal



MM 6000 S



MM 6000 B



MM 6000 BS





Mörtel Meister 6000

Lion Power

Mükemmel tasarlanmış kaput sayesinde, makine temiz havayı önden alır. Motor ve kompresör grubu üzerinden geçen atık havayı kullanıcıyı rahatsız etmeden dışarı atar.

The optimal design of the hood enables the machine to intake fresh air from the front grille, circulate it over the engine and the compressor, then release it upwards without disturbing or discomforting the operator.



Her araca göre ayarlanabilir çekme düzeneği

Adjustable hauling mechanism for each and every type of vehicles



Kazana yakın, kullanımı kolay ve pratik, elektronikten kaçınılarak tasarlanmış kumanda panosu

The control panel, placed close to the mixing tank for proper handling, designed and implemented to be easy-to-use and practical without any electronics.



Hava basınçlı harç karıştırma ve aktarma makinesi - Mörtel Meister 6000

Mortar Mixer and Transfer Machine with Air Pressure-Screed Machine-Mörtel Meister 6000

	MM6000S - 50.001.002.004	MM6000B - 50.001.002.005	MM6000BS - 50.001.002.006
Kepçe (Skip)	[]	[v]	[v]
Kürek (Scraper)	[]	[]	[v]
Motor (Motor)	Deutz 2011 L 04/46 KW	Deutz 2011 L 04/46 KW	Deutz 2011 L 04/46 KW
Kompresör (Compressor)	Atlas Copco 97 l/s 7 Bar	Atlas Copco 97 l/s 7 Bar	Atlas Copco 97 l/s 7 Bar
Kazan (Vessel)	Brüt (Gross) 260 L, Net 200 L.	Brüt (Gross) 260 L, Net 200 L.	Brüt (Gross) 260 L, Net 200 L.
Yağlama (Lubricating)	Santral Otomatik (Central Automatic)	Santral Otomatik (Central Automatic)	Santral Otomatik (Central Automatic)
Ölçüler U/G/Y (Dimensions L/W/H)	4520 / 1530 / 1550 mm	4570 / 1530 / 2370 mm	4570 / 1530 / 2540 mm
Standart Ağırlık (Standard Weight)	1780 kg.	1940 kg.	2040 kg.
Aktarma Mesafesi (Transfer Range)	↑ 50. kat → 220 mt. ↑ 50 th Floor → 220 mt.	↑ 50. kat → 220 mt. ↑ 50 th Floor → 220 mt.	↑ 50. kat → 220 mt. ↑ 50 th Floor → 220 mt.
Yakıt Deposu (Fuel Tank)	50 lt.	50 lt.	50 lt.
Dolum Yüksekliği (Loading Height)	900 mm	400 mm	400 mm
Çeki Oku ve Dingil (Drawbar and Axle)	Yükseklik Ayarlı Ok ve Frenli Sistem (Adjustable Drawbar and Braked Axle)	Yükseklik Ayarlı Ok ve Frenli Sistem (Adjustable Drawbar and Braked Axle)	Yükseklik Ayarlı Ok ve Frenli Sistem (Adjustable Drawbar and Braked Axle)

↑: Dikey/Vertical - →: Yatay/Horizontal



Mörtel Meister 5200 Stage V

MM 5200 V



MM 5200 VB



MM 5200 VBS





Mörtel Meister 5200 Stage V

Mükemmel tasarlanmış kaput sayesinde, makine temiz havayı önden alır. Motor ve kompresör grubu üzerinden geçen atık havayı kullanıcıyı rahatsız etmeden dışarı atar.

The optimal design of the hood enables the machine to intake fresh air from the front grille, circulate it over the engine and the compressor, then release it upwards without disturbing or discomforting the operator.



Her araca göre ayarlanabilir çekme düzeneği

Adjustable hauling mechanism for each and every type of vehicles

Motor parametre ve fonksiyon kontrolü sağlayan interaktif bilgi ekranı

Interactive data screen to monitor engine parameters and functions



Kazana yakın, kullanımı kolay ve pratik, elektronikten kaçınılarak tasarlanmış kumanda panosu

The control panel, placed close to the mixing tank for proper handling, designed and implemented to be easy-to-use and practical without any electronics.



Hava basınçlı harç karıştırma ve aktarma makinesi - Mörtel Meister Stage V

Mortar Mixer and Transfer Machine with Air Pressure-Screed Machine-Mörtel Meister Stage V

	MM5200V - 50.026.000.003	MM5200VB - 50.026.000.002	MM5200VBS - 50.026.000.001
Kepçe (Skip)	[]	[v]	[v]
Kürek (Scraper)	[]	[]	[v]
Motor (Motor)	Deutz TD 2.2 44,5 kW	Deutz TD 2.2 44,5 kW	Deutz TD 2.2 44,5 kW
Kompresör (Compressor)	Atlas Copco 77 l/S 7 bar	Atlas Copco 77 l/S 7 bar	Atlas Copco 77 l/S 7 bar
Kazan (Vessel)	Brüt (Gross) 260 L, Net 200 L.	Brüt (Gross) 260 L, Net 200 L.	Brüt (Gross) 260 L, Net 200 L.
Yağlama (Lubricating)	Santral Otomatik (Central Automatic)	Santral Otomatik (Central Automatic)	Santral Otomatik (Central Automatic)
Ölçüler U/G/Y (Dimensions L/W/H)	4700 / 1500 / 1650 mm	4850 / 1500 / 2500 mm	4850 / 1575 / 2500 mm
Standart Ağırlık (Standard Weight)	1740 kg.	1900 kg.	2030 kg.
Aktarma Mesafesi (Transfer Range)	↑ 30. kat → 180 mt. ↑ 30 th Floor → 180 mt.	↑ 30. kat → 180 mt. ↑ 30 th Floor → 180 mt.	↑ 30. kat → 180 mt. ↑ 30 th Floor → 180 mt.
Yakıt Deposu (Fuel Tank)	60 lt.	60 lt.	60 lt.
Dolum Yüksekliği (Loading Height)	900 mm	400 mm	400 mm
Çeki Oku ve Dingil (Drawbar and Axle)	Yükseklik Ayarlı Ok ve Frenli Sistem (Adjustable Drawbar and Braked Axle)	Yükseklik Ayarlı Ok ve Frenli Sistem (Adjustable Drawbar and Braked Axle)	Yükseklik Ayarlı Ok ve Frenli Sistem (Adjustable Drawbar and Braked Axle)

↑: Dikey/Vertical - →: Yatay/Horizontal



Mörtel Meister 6000 Stage V

MM 6000 V



MM 6000 VB



MM 6000 VBS





Mörtel Meister 6000 Stage V

Mükemmel tasarlanmış kaput sayesinde, makine temiz havayı önden alır. Motor ve kompresör grubu üzerinden geçen atık havayı kullanıcıyı rahatsız etmeden dışarı atar.

The optimal design of the hood enables the machine to intake fresh air from the front grille, circulate it over the engine and the compressor, then release it upwards without disturbing or discomforting the operator.



Her araca göre ayarlanabilir çekme düzeneği
Adjustable hauling mechanism
for each and every type of vehicles

Motor parametre ve fonksiyon kontrolü
sağlayan interaktif bilgi ekranı
Interactive data screen to monitor engine
parameters and functions



Kazana yakın, kullanımı kolay ve pratik,
elektronikten kaçınılarak tasarlanmış kumanda panosu
The control panel, placed close to the mixing tank for
proper handling, designed and implemented to be
easy-to-use and practical without any electronics.



Hava basınçlı harç karıştırma ve aktarma makinesi - Mörtel Meister 6000 Stage V

Mortar Mixer and Transfer Machine with Air Pressure-Screed Machine-Mörtel Meister 6000 Stage V

	MM6000V - 50.026.001.003	MM6000VB - 50.026.001.002	MM6000VBS - 50.026.001.001
Kepçe (Skip)	[]	[v]	[v]
Kürek (Scraper)	[]	[]	[v]
Motor (Motor)	Hatz 55 kW	Hatz 55 kW	Hatz 55 kW
Kompresör (Compressor)	Atlas Copco 97 I/S 7 bar	Atlas Copco 97 I/S 7 bar	Atlas Copco 97 I/S 7 bar
Kazan (Vessel)	Brüt (Gross) 260 L, Net 200 L.	Brüt (Gross) 260 L, Net 200 L.	Brüt (Gross) 260 L, Net 200 L.
Yağlama (Lubricating)	Santral Otomatik (Central Automatic)	Santral Otomatik (Central Automatic)	Santral Otomatik (Central Automatic)
Ölçüler U/G/Y (Dimensions L/W/H)	4670 / 1500 / 1650 mm	4820 / 1500 / 2500 mm	4820 / 1575 / 2500 mm
Standart Ağırlık (Standard Weight)	1680 kg.	1840 kg.	1970 kg.
Aktarma Mesafesi (Transfer Range)	↑ 50. kat → 220 mt. ↑ 50 th Floor → 220 mt.	↑ 50. kat → 220 mt. ↑ 50 th Floor → 220 mt.	↑ 50. kat → 220 mt. ↑ 50 th Floor → 220 mt.
Yakıt Deposu (Fuel Tank)	60 lt.	60 lt.	60 lt.
Dolum Yüksekliği (Loading Height)	900 mm	400 mm	400 mm
Çeki Oku ve Dingil (Drawbar and Axle)	Yükseklik Ayarlı Ok ve Frenli Sistem (Adjustable Drawbar and Braked Axle)	Yükseklik Ayarlı Ok ve Frenli Sistem (Adjustable Drawbar and Braked Axle)	Yükseklik Ayarlı Ok ve Frenli Sistem (Adjustable Drawbar and Braked Axle)

↑: Dikey/Vertical - →: Yatay/Horizontal



Mörtel Meister 5200 E 63 Amp

MM 5200 ES



MM 5200 EB

MM 5200 EBS





Mörtel Meister 5200 E 63 Amp



Her araca göre ayarlanabilir çekme düzeneği

Adjustable hauling mechanism for each and every type of vehicles

Kazana yakın, kullanımı kolay ve pratik, elektronikten kaçınılarak tasarlanmış kumanda panosu

The control panel, placed close to the mixing tank for proper handling, designed and implemented to be easy-to-use and practical without any electronics.

Mükemmel tasarlanmış kaput sayesinde, makine temiz havayı önden alır. Motor ve kompresör grubu üzerinden geçen atık havayı kullanıcıyı rahatsız etmeden dışarı atar.

The optimal design of the hood enables the machine to intake fresh air from the front grille, circulate it over the engine and the compressor, then release it upwards without disturbing or discomforting the operator.



Hava basınçlı harç karıştırma ve aktarma makinesi - Mörtel Meister 5200 E 63 Amp

Mortar Mixer and Transfer Machine with Air Pressure-Screed Machine-Mörtel Meister 5200 E 63 Amp

	MM5200ES - 50.001.003.001	MM5200EB - 50.001.003.002	MM5200EBS - 50.001.003.003
Kepçe (Skip)	[]	[✓]	[✓]
Kürek (Scraper)	[]	[]	[✓]
Motor (Motor)	Elektrik 30 KW Siemens (Electrical)	Elektrik 30 KW Siemens (Electrical)	Elektrik 30 KW Siemens (Electrical)
Kompresör (Compressor)	Atlas Copco 77 l/S 7 bar	Atlas Copco 77 l/S 7 bar	Atlas Copco 77 l/S 7 bar
Kazan (Vessel)	Brüt (Gross) 260 L, Net 200 L.	Brüt (Gross) 260 L, Net 200 L.	Brüt (Gross) 260 L, Net 200 L.
Yağlama (Lubricating)	Santral Otomatik (Central Automatic)	Santral Otomatik (Central Automatic)	Santral Otomatik (Central Automatic)
Ölçüler U/G/Y (Dimensions L/W/H)	4700 / 1500 / 1650 mm	4850 / 1500 / 2500 mm	4850 / 1575 / 2500 mm
Standart Ağırlık (Standard Weight)	1600 kg.	1754 kg.	1885 kg.
Aktarma Mesafesi (Transfer Range)	↑ 30. kat → 180 mt. ↑ 30 th Floor → 180 mt.	↑ 30. kat → 180 mt. ↑ 30 th Floor → 180 mt.	↑ 30. kat → 180 mt. ↑ 30 th Floor → 180 mt.
Dolum Yüksekliği (Loading Height)	900 mm	400 mm	400 mm
Çeki Oku ve Dingil (Drawbar and Axle)	Yükseklik Ayarlı Ok ve Frenli Sistem (Adjustable Drawbar and Braked Axle)	Yükseklik Ayarlı Ok ve Frenli Sistem (Adjustable Drawbar and Braked Axle)	Yükseklik Ayarlı Ok ve Frenli Sistem (Adjustable Drawbar and Braked Axle)

↑: Dikey/Vertical - →: Yatay/Horizontal



Mörtel Meister 32 Amp.

MM 32 AS



MM 32 AB



MM 32 ABS





Mörtel Meister 32 Amp.



Her araca göre ayarlanabilir çekme düzeneği

Adjustable hauling mechanism for each and every type of vehicles

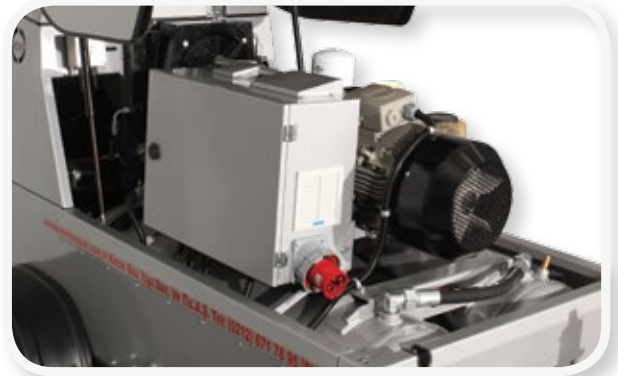
Kazana yakın, kullanımı kolay ve pratik, elektronikten kaçınılarak tasarlanmış kumanda panosu

The control panel, placed close to the mixing tank for proper handling, designed and implemented to be easy-to-use and practical without any electronics.



Mükemmel tasarlanmış kaput sayesinde, makine temiz havayı önden alır. Motor ve kompresör grubu üzerinden geçen atık havayı kullanıcıyı rahatsız etmeden dışarı atar.

The optimal design of the hood enables the machine to intake fresh air from the front grille, circulate it over the engine and the compressor, then release it upwards without disturbing or discomforting the operator.



Hava basınçlı harç karıştırma ve aktarma makinesi - Mörtel Meister 32 Amp

Mortar Mixer and Transfer Machine with Air Pressure-Screed Machine-Mörtel Meister 32 Amp

	MM32AS - 50.001.003.007	MM32AB - 50.001.003.006	MM32ABS - 50.001.003.005
Kepçe (Skip)	[]	[v]	[v]
Kürek (Scraper)	[]	[]	[v]
Motor (Motor)	20 kW'a kadar / Up to, Mixer 7,5 kW	20 kW'a kadar / Up to, Mixer 7,5 kW	20 kW'a kadar / Up to, Mixer 7,5 kW
Kompresör (Compressor)	3 m ³ / min'a kadar / Up to	3 m ³ / min'a kadar / Up to	3 m ³ / min'a kadar / Up to
Depolama Tankı (Storage tank)	580 L	580 L	580 L
Kazan (Vessel)	Brüt (Gross) 260 L, Net 200 L.	Brüt (Gross) 260 L, Net 200 L.	Brüt (Gross) 260 L, Net 200 L.
Yağlama (Lubricating)	Santral Otomatik (Central Automatic)	Santral Otomatik (Central Automatic)	Santral Otomatik (Central Automatic)
Ölçüler U/G/Y (Dimensions L/W/H)	4600 / 1500 / 1650 mm	4750 / 1500 / 2500 mm	4750 / 1575 / 2500 mm
Standart Ağırlık (Standard Weight)	1590 kg.	1750 kg.	1880 kg.
Aktarma Mesafesi (Transfer Range)	↑ 15. kat → 90 mt. ↑ 15 th Floor → 90 mt.	↑ 15. kat → 90 mt. ↑ 15 th Floor → 90 mt.	↑ 15. kat → 90 mt. ↑ 15 th Floor → 90 mt.
Dolum Yüksekliği (Loading Height)	900 mm	400 mm	400 mm
Çeki Oku ve Dingil (Drawbar and Axle)	Yükseklik Ayarlı Ok ve Frenli Sistem (Adjustable Drawbar and Braked Axle)	Yükseklik Ayarlı Ok ve Frenli Sistem (Adjustable Drawbar and Braked Axle)	Yükseklik Ayarlı Ok ve Frenli Sistem (Adjustable Drawbar and Braked Axle)

↑: Dikey/Vertical - →: Yatay/Horizontal



Mörtel Meister E 260

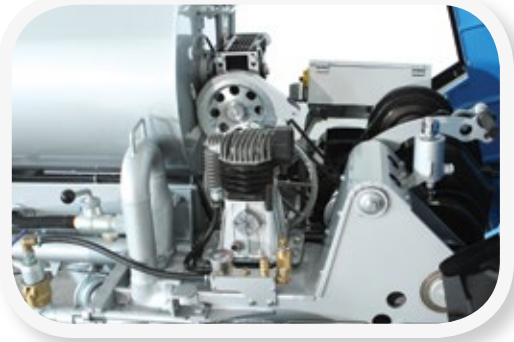


Şap Karıştırma ve Transfer Kazanı - Mörtel Meister E 260

Screed Mixing and Transferring Tank - Mörtel Meister E 260

MME260 - 50.001.003.004

Motor (Motor)	7,5 kW
Ölçüler U/G/Y (Dimensions L/W/H)	2510x1130x1400 mm
Standart Ağırlık (Standard Weight)	730 kg
Dolum Yüksekliği (Loading Height)	900 mm
Max. Agregası (Max Aggregates)	16 mm



UYGULAMA ALANLARI

- ✓ Kara Sıva
- ✓ Dış Cephe Sıvası
- ✓ Kendiliğinden Yayılan Şap
- ✓ Renkli Sıvalar
- ✓ Enjeksiyon Harçları

APPLICATION

- ✓ Mortar Transfer
- ✓ Stucco Application
- ✓ Self Leveling
- ✓ Colored Plaster
- ✓ Injection Mortar

Kazana yakın, kullanımı kolay ve pratik, elektronikten kaçınılarak tasarlanmış kumanda panosu

Easy-to-use and practical control panel designed as close to the vessel and with evading from the electronic.



Elektrikli Pistonlu Kara Sıva Makineleri - Mörtel Meister PPE 80

Plastering Machine Mörtel Meister PPE 80

MMPPE80 - 50.008.004.001

Motor (Engine)	400 V. Electrical 7,5 KW 3000 rpm
Kompresör (Compressor)	387 l/min. max. 8 Bar
Piston Stroku (Piston Stroke)	130 mm
Piston Çapı (Piston Diameter)	100 mm
Pompalama Basıncı (Pump Pressure)	40 bar
Max. Agregası (Max Aggregates)	Max. 10 mm
Ölçüler U/G/Y (Dimensions L/W/H)	3500 / 1595 / 1650 mm
Standart Ağırlık (Standard Weight)	970 kg.
Aktarma Mesafesi (Transfer Range)	↑ 80 mt. → 150 mt.
Dolum Yüksekliği (Loading Height)	1300 mm
Karıştırıcı Kapasitesi (Mixer Capacity)	170 Lt.
Hazne Kapasitesi (Vessel Capacity)	200 Lt.
Çeki Oku ve Dingil (Drawbar and Axle)	Yükseklik Ayarlı Ok ve Frenli Sistem (Adjustable Drawbar and Braked Axle)

↑: Dikey/Vertical - →: Yatay/Horizontal



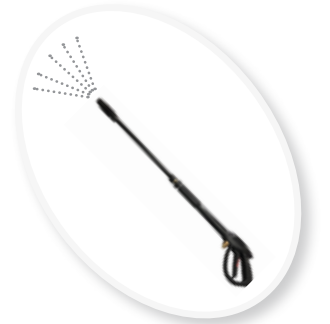
Mörtel Meister E40

UYGULAMA ALANLARI

- ✓ Kara Sıva
- ✓ Dış Cephe Sıvası
- ✓ Kendiliğinden Yayılan Şap
- ✓ Renkli Sıvalar
- ✓ Enjeksiyon Harçları

APPLICATION

- ✓ Mortar Transfer
- ✓ Stucco Application
- ✓ Self Leveling
- ✓ Colored Plaster
- ✓ Injection Mortar





Mörtel Meister E40



Eco Kara Sıva Makineleri - Mörtel Meister E 40 (Elektrikli)

Plastering Machine Mörtel Meister E 40 (Electrical)

	MME40S - 50.008.003.001	MME40HR - 50.008.003.003	MME40HRG - 50.008.003.002
Motor (Motor)	400 V. 50 Hz.	400 V. 50 Hz.	400 V. 50 Hz.
Pompa Motoru (Pump Engine)	7,5 kW	7,5 kW	7,5 kW
Karıştırma Motoru (Mixer Engine)	3 kW	3 kW	3 kW
Kompresör Motoru (Compressor Engine)	2.2 kW	2.2 kW	2.2 kW
Kompresör (Compressor)	387 l/min. max. 8 Bar	387 l/min. max. 8 Bar	387 l/min. max. 8 Bar
Pompalama Basıncı (Pump Pressure)	Max. 40 Bar.	Max. 40 Bar.	Max. 40 Bar.
Max. Agregat (Max Aggregates)	Max. 8 mm	Max. 8 mm	Max. 8 mm
Ölçüler U/G/Y (Dimensions L/W/H)	3220 / 1355 / 1180 mm	3220 / 1355 / 1180 mm	3220 / 1355 / 1180 mm
Standart Ağırlık (Standard Weight)	700 kg.	700 kg.	700 kg.
Aktarma Mesafesi (Transfer Range)	↑ 40 mt. → 100 mt.	↑ 40 mt. → 100 mt.	↑ 40 mt. → 100 mt.
Dolum Yüksekliği (Loading Height)	1220 mm	1220 mm	1220 mm
Pompalama Kapasitesi (Pump Capacity)	35-70 Lt / 1 dk.	35-70 Lt / 1 dk.	35-70 Lt / 1 dk.
Helezon Tipi (Spiral Type)	2L6 / 2L6 Plus	2L6 / 2L6 Plus	2L6 / 2L6 Plus
Karıştırıcı Kapasitesi (Mixer Capacity)	160 Lt	160 Lt	160 Lt
Hazne Kapasitesi (Vessel Capacity)	220 Lt	220 Lt	220 Lt
Ayarlanabilir Hız (Adjustable Speed)	[]	[]	[v]
Yüksek Basınç Yıkama (High Pressure Cleaners)	[]	[v]	[v]
Yağlama (Lubricating)	Otomatik Yağlama (Automatic Lubrication)	Otomatik Yağlama (Automatic Lubrication)	Otomatik Yağlama (Automatic Lubrication)
Çeki Oku ve Dingil (Drawbar and Axle)	Yükseklik Ayarlı Ok ve Torsiyon Dingil (Adjustable Drawbar and Torsion Axle)	Yükseklik Ayarlı Ok ve Torsiyon Dingil (Adjustable Drawbar and Torsion Axle)	Yükseklik Ayarlı Ok ve Torsiyon Dingil (Adjustable Drawbar and Torsion Axle)

↑: Dikey/Vertical - →: Yatay/Horizontal



Mörtel Meister ET 40

UYGULAMA ALANLARI

- ✓ Kara Sıva
- ✓ Dış Cephe Sıvası
- ✓ Kendiliğinden Yayılan Şap
- ✓ Renkli Sıvalar
- ✓ Enjeksiyon Harçları

APPLICATION

- ✓ Mortar Transfer
- ✓ Stucco Application
- ✓ Self Leveling
- ✓ Colored Plaster
- ✓ Injection Mortar





Mörtel Meister ET 40



Harç Aktarma Makineleri - Mörtel Meister ET 40 (Elektrikli)

Concrete Transfer Machine Mörtel Meister ET 40 (Electrical)

	MMET40S - 50.008.003.004	MMET40HR - 50.008.003.012	MMET40HRG - 50.008.003.013
Motor (Motor)	400 V. 50 Hz.	400 V. 50 Hz.	400 V. 50 Hz.
Pompa Motoru (Pump Engine)	7,5 kW	7,5 kW	7,5 kW
Kompresör Motoru (Compressor Engine)	2.2 kW	2.2 kW	2.2 kW
Kompresör (Compressor)	387 l/min. max. 8 Bar	387 l/min. max. 8 Bar	387 l/min. max. 8 Bar
Pompalama Basıncı (Pump Pressure)	Max. 40 Bar.	Max. 40 Bar.	Max. 40 Bar.
Max. Agregası (Max Aggregates)	Max. 8 mm	Max. 8 mm	Max. 8 mm
Ölçüler U/G/Y (Dimensions L/W/H)	2900 / 1500 / 1100 mm	2900 / 1500 / 1100 mm	2900 / 1500 / 1100 mm
Standart Ağırlık (Standard Weight)	670 kg.	670 kg.	670 kg.
Aktarma Mesafesi (Transfer Range)	↑ 40 mt. → 100 mt.	↑ 40 mt. → 100 mt.	↑ 40 mt. → 100 mt.
Dolum Yüksekliği (Loading Height)	700 mm	700 mm	700 mm
Pompalama Kapasitesi (Pump Capacity)	35-70 Lt / 1 dk.	35-70 Lt / 1 dk.	35-70 Lt / 1 dk.
Helezon Tipi (Spiral Type)	2L6 / 2L6 Plus	2L6 / 2L6 Plus	2L6 / 2L6 Plus
Hazne Kapasitesi (Vessel Capacity)	220 Lt	220 Lt	220 Lt
Ayarlanabilir Hız (Adjustable Speed)	[]	[]	[V]
Yüksek Basıncı Yıkama (High Pressure Cleaners)	[]	[V]	[V]
Çeki Oku ve Dingil (Drawbar and Axle)	Yükseklik Ayarlı Ok ve Torsiyon Dingil (Adjustable Drawbar and Torsion Axle)	Yükseklik Ayarlı Ok ve Torsiyon Dingil (Adjustable Drawbar and Torsion Axle)	Yükseklik Ayarlı Ok ve Torsiyon Dingil (Adjustable Drawbar and Torsion Axle)

↑: Dikey/Vertical - →: Yatay/Horizontal



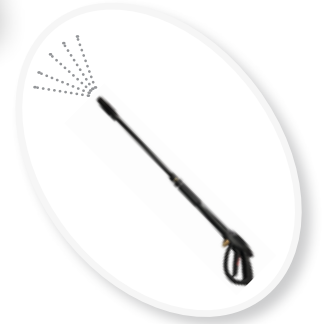
Mörtel Meister ET 40 Mini

UYGULAMA ALANLARI

- ✓ Kara Sıva
- ✓ Dış Cephe Sıvası
- ✓ Kendiliğinden Yayılan Şap
- ✓ Renkli Sıvalar
- ✓ Enjeksiyon Harçları

APPLICATION

- ✓ Mortar Transfer
- ✓ Stucco Application
- ✓ Self Leveling
- ✓ Colored Plaster
- ✓ Injection Mortar





Mörtel Meister ET 40 Mini



Harç Aktarma Makineleri - Mörtel Meister ET 40 Mini (Elektrikli)

Concrete Transfer Machine Mörtel Meister ET 40 Mini (Electrical)

	MMET40MS - 50.008.003.005	MMET40MHR - 50.008.003.014	MMET40MHRG - 50.008.003.011
Motor (Motor)	400 V. 50 Hz.	400 V. 50 Hz.	400 V. 50 Hz.
Pompa Motoru (Pump Engine)	7,5 kW	7,5 kW	7,5 kW
Kompresör Motoru (Compressor Engine)	2.2 kW	2.2 kW	2.2 kW
Kompresör (Compressor)	387 l/min. max. 8 Bar	387 l/min. max. 8 Bar	387 l/min. max. 8 Bar
Pompalama Basıncı (Pump Pressure)	Max. 40 Bar.	Max. 40 Bar.	Max. 40 Bar.
Max. Agregası (Max Aggregates)	Max. 8 mm	Max. 8 mm	Max. 8 mm
Ölçüler U/G/Y (Dimensions L/W/H)	2800 / 1490 / 1150 mm	2800 / 1490 / 1150 mm	2800 / 1490 / 1150 mm
Standart Ağırlık (Standard Weight)	540 kg.	540 kg.	540 kg.
Aktarma Mesafesi (Transfer Range)	↑ 40 mt. → 100 mt.	↑ 40 mt. → 100 mt.	↑ 40 mt. → 100 mt.
Dolum Yüksekliği (Loading Height)	740 mm	740 mm	740 mm
Pompalama Kapasitesi (Pump Capacity)	35-70 Lt / 1 dk.	35-70 Lt / 1 dk.	35-70 Lt / 1 dk.
Helezon Tipi (Spiral Type)	2L6 / 2L6 Plus	2L6 / 2L6 Plus	2L6 / 2L6 Plus
Hazne Kapasitesi (Vessel Capacity)	110 Lt	110 Lt	110 Lt
Ayarlanabilir Hız (Adjustable Speed)	[]	[]	[✓]
Yüksek Basıncı Yıkama (High Pressure Cleaners)	[]	[✓]	[✓]
Yağlama (Lubricating)	Otomatik Yağlama (Automatic Lubrication)	Otomatik Yağlama (Automatic Lubrication)	Otomatik Yağlama (Automatic Lubrication)
Çeki Oku ve Dingil (Drawbar and Axle)	Sabit Yükseklik Ayarlı, Torsiyon Dingil (Fixed Drawbar, Torsion Axle)	Sabit Yükseklik Ayarlı, Torsiyon Dingil (Fixed Drawbar, Torsion Axle)	Sabit Yükseklik Ayarlı, Torsiyon Dingil (Fixed Drawbar, Torsion Axle)

↑: Dikey/Vertical - →: Yatay/Horizontal



Mörtel Meister DH40

Mörtel Meister DH 40, yüksek kalitesi, modern teknoloji ile performansı tartışılmaz, estetik görünümü ve emniyeti ön plana çıkaran, kendinden emin kolay kullanım ile son kuşak hava basınçlı harç karıştırma ve aktarma makinesidir. Tasarım ve üretimde müşteri istek ve ihtiyaçları ön planda tutularak, ayrıntılı ve zor detaylardan vazgeçilmiş, kullanım kolaylığı sağlanmıştır.

Mörtel Meister DH 40 is a last generation grout stirring and conveying machine with air-pressure by absolutely modern technology and performance with its high quality, aesthetic design, possession, safe and easy-to-use facilities. It's design and production keeps the customer preferences and needs in the foreground, discard the detailed and hard characteristic and supplies the ease-of-use.

UYGULAMA ALANLARI

- ✓ Kara Sıva
- ✓ Dış Cephe Sıvası
- ✓ Kendiliğinden Yayılan Şap
- ✓ Renkli Sıvalar
- ✓ Enjeksiyon Harçları

APPLICATION

- ✓ Mortar Transfer
- ✓ Stucco Application
- ✓ Self Leveling
- ✓ Colored Plaster
- ✓ Injection Mortar



Kara Sıva Makineleri - Mörtel Meister DH 40 (Dizel Hidrolik)

Plastering Machine Mörtel Meister DH 40 (Diesel & Hydraulic)

MMDH40 - 50.008.002.001

Motor (Motor)	26,6 kW Dizel Kubota
Kompresör (Compressor)	387 l/min. max. 8 Bar
Pompalama Basıncı (Pump Pressure)	Max. 40 Bar.
Max. Agrega (Max Aggregates)	Max. 8 mm
Ölçüler U/G/Y (Dimensions L/W/H)	3540 / 1490 / 1220 mm
Standart Ağırlık (Standard Weight)	1070 kg.
Aktarma Mesafesi (Transfer Range)	↑ 60 mt. → 120 mt.
Dolum Yüksekliği (Loading Height)	860 mm
Pompalama Kapasitesi (Pump Capacity)	35-70 Lt / 1 dk.
Helezon Tipi (Spiral Type)	2L6 / 2L6 Plus
Karıştırıcı Kapasitesi (Mixer Capacity)	180 Lt
Hazne Kapasitesi (Vessel Capacity)	230 Lt
Otomatik Su Alma (Automatic Water Intake)	Evet (Availbale)
Yüksek Basınç Yıkama (High Pressure Cleaners)	Evet (Availbale)
Yağlama (Lubricating)	Otomatik Yağlama (Automatic Lubrication)
Çeki Oku ve Dingil (Drawbar and Axle)	Yükseklik Ayarlı Ok ve Frenli Sistem (Adjustable Drawbar and Braked Axle)

↑: Dikey/Vertical - →: Yatay/Horizontal



Mörtel Meister DH40 Stage V



Kara Sıva Makineleri - Mörtel Meister DH 40 Stage V (Dizel Hidrolik)

Plastering Machine Mörtel Meister DH 40 Stage V (Diesel & Hydraulic)

MMDH40V - 50.030.000.001

Motor (Motor)	27 kW Dizel Kubota
Kompresör (Compressor)	387 l/min. max. 8 Bar
Pompalama Basıncı (Pump Pressure)	Max. 40 Bar.
Ölçüler U/G/Y (Dimensions L/W/H)	4000 / 1650 / 1300 mm
Standart Ağırlık (Standard Weight)	1030 kg.
Aktarma Mesafesi (Transfer Range)	↑ 60 mt. → 120 mt.
Dolum Yüksekliği (Loading Height)	860 mm
Pompalama Kapasitesi (Pump Capacity)	35-70 Lt / 1 dk.
Helezon Tipi (Spiral Type)	2L6 / 2L6 Plus
Karıştırıcı Kapasitesi (Mixer Capacity)	180 Lt
Hazne Kapasitesi (Vessel Capacity)	220 Lt
Otomatik Su Alma (Automatic Water Intake)	Evet (Availbale)
Yüksek Basınç Yıkama (High Pressure Cleaners)	Evet (Availbale)
Yağlama (Lubricating)	Otomatik Yağlama (Automatic Lubrication)
Çeki Oku ve Dingil (Drawbar and Axle)	Yükseklik Ayarlı Ok ve Frenli Sistem (Adjustable Drawbar and Braked Axle)

↑: Dikey/Vertical - →: Yatay/Horizontal



Mörtel Meister DH35 Stage V



Kara Sıva Makineleri - Mörtel Meister DH 35 Stage V (Eko)

Plastering Machine Mörtel Meister DH 35 Stage V (Eco)

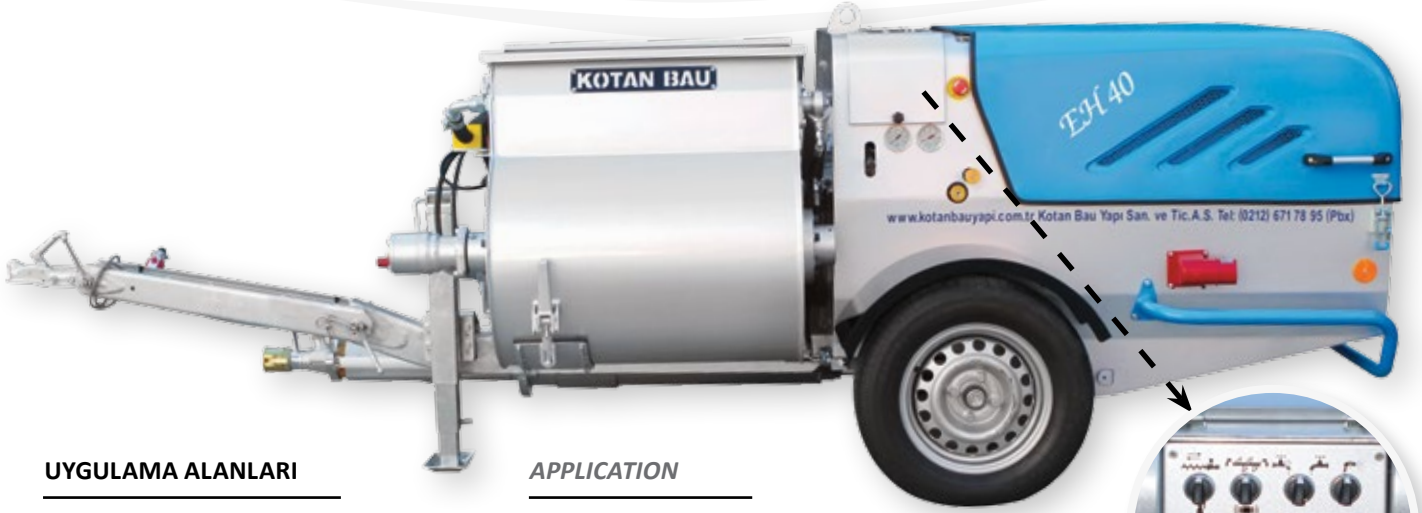
MMDH35V - 50.024.000.001

Motor (Motor)	16.5 kW Dizel Kubota
Kompresör (Compressor)	387 l/min. max. 8 Bar
Pompalama Basıncı (Pump Pressure)	Max. 40 Bar.
Ölçüler U/G/Y (Dimensions L/W/H)	3400 / 1600 / 1300 mm
Standart Ağırlık (Standard Weight)	750 kg.
Aktarma Mesafesi (Transfer Range)	↑ 12. kat → 60 mt. ↑ 12 th Floor → 60 mt.
Dolum Yüksekliği (Loading Height)	860 mm
Pompalama Kapasitesi (Pump Capacity)	35-70 Lt / 1 dk.
Helezon Tipi (Spiral Type)	2L6 / 2L6 Plus
Karıştırıcı Kapasitesi (Mixer Capacity)	180 Lt
Hazne Kapasitesi (Vessel Capacity)	220 Lt
Otomatik Su Alma (Automatic Water Intake)	Evet (Availbale)
Yüksek Basıncı Yıkama (High Pressure Cleaners)	Evet (Availbale)
Yağlama (Lubricating)	Otomatik Yağlama (Automatic Lubrication)
Çeki Oku ve Dingil (Drawbar and Axle)	Yükseklik Ayarlı Ok ve Torsiyon Dingil (Adjustable Drawbar and Torsion Axle)

↑: Dikey/Vertical - →: Yatay/Horizontal



Mörtel Meister EH40

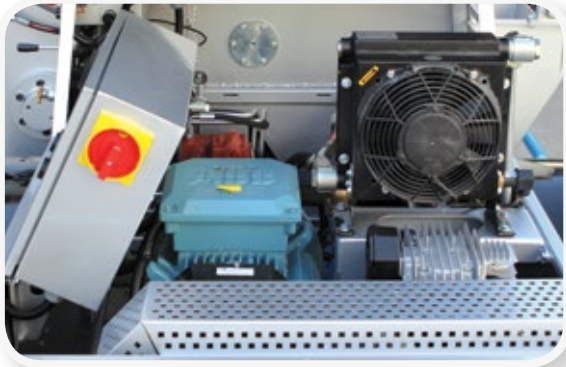


UYGULAMA ALANLARI

- ✓ Kara Sıva
- ✓ Dış Cephe Sıvası
- ✓ Kendiliğinden Yayılan Şap
- ✓ Renkli Sıvalar
- ✓ Enjeksiyon Harçları

APPLICATION

- ✓ Mortar Transfer
- ✓ Stucco Application
- ✓ Self Leveling
- ✓ Colored Plaster
- ✓ Injection Mortar



Kara Sıva Makineleri - Mörtel Meister EH 40 (Elektrikli Hidrolikli) Plastering Machine Mörtel Meister EH 40 (Electrical & Hydraulic)

MMEH40 - 50.008.001.001

Motor (Motor)	15 kW ABB Motor
Kompresör (Compressor)	387 l/min. max. 8 Bar
Pompalama Basıncı (Pump Pressure)	Max. 40 Bar.
Max. Agrega (Max Aggregates)	Max. 8 mm
Ölçüler U/G/Y (Dimensions L/W/H)	3540 / 1490 / 1220 mm
Standart Ağırlık (Standard Weight)	1000 kg.
Aktarma Mesafesi (Transfer Range)	↑ 60 mt. → 100 mt.
Dolum Yüksekliği (Loading Height)	860 mm
Pompalama Kapasitesi (Pump Capacity)	35-70 Lt / 1 dk.
Helezon Tipi (Spiral Type)	2L6 / 2L6 Plus
Karıştırıcı Kapasitesi (Mixer Capacity)	180 Lt
Hazne Kapasitesi (Vessel Capacity)	230 Lt
Otomatik Su Alma (Automatic Water Intake)	Evet (Available)
Yüksek Basınç Yıkama (High Pressure Cleaners)	Evet (Available)
Yağlama (Lubricating)	Otomatik Yağlama (Automatic Lubrication)
Çeki Oku ve Dingil (Drawbar and Axle)	Yükseklik Ayarlı Ok ve Frenli Sistem (Adjustable Drawbar and Braked Axle)

↑: Dikey/Vertical - →: Yatay/Horizontal



Mörtel Meister CM 20



Beton Karıştırma ve Aktarma Makinesi - Mörtel Meister CM 20

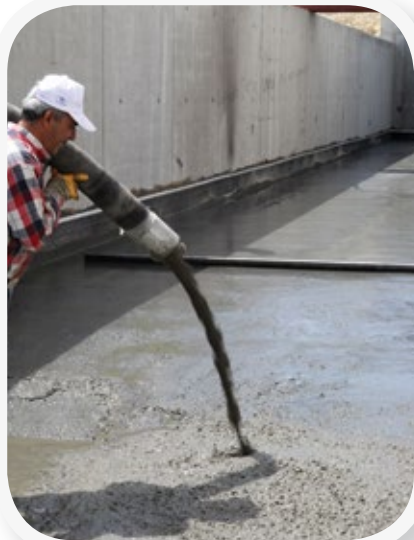
Concrete Mixer & Transfer Machine Mörtel Meister CM 20

MMCM20 - 50.004.001.002

Motor (Motor)	Deutz D2011 - Diesel Engine 36 KW/46 kW
Hidro Motor (Hydro Motor)	Linde HPR-75
Debi Aralığı (Flowrate Range)	Min 4m ³ /h - Max 20m ³ /h
Max. Teorik Beton Basıncı (Max. Theoretical Pressure of the Concrete)	71,1 Bar
Sevk Silindir Çapı (Diameter of the Transferring Cylinder)	150 mm
Piston Stroku (The Pressure of the Piston)	800 mm
Beton Valf Sistemi (Valve System of the Concrete)	S-Valve
Max. Hidrolik Basınç (Max. Pressure of the Hydraulic)	250 Bar
Ölçüler U/G/Y (Dimensions L/W/H)	5800 / 1750 / 2350 mm
Standart Ağırlık (Standard Weight)	3400 kg.
Max. Agrega Büyüklüğü (Max. Aggregate Size)	32 mm
Hidrolik Tank Kapasitesi (Hydraulic Tank Capacity)	150 Lt
Yakıt Tankı (Fuel Tank)	55 Lt
Beton Çıkış Çapı (Concrete Discharge Diameter)	125 mm
Hazne Hacmi (Tank Volume)	320 Lt
Karıştırma Kazan Hacmi (Mixing Tank Volume)	250 Lt x 2
Çeki Oku ve Dingil (Drawbar and Axle)	Yükseklik Ayarlı Ok ve Frenli Sistem (Adjustable Drawbar and Braked Axle)



Mörtel Meister





Mörtel Meister CP 20



Beton Pompası - Mörtel Meister CP 20

Concrete Pumps Mörtel Meister CP 20

MMCP20 - 50.004.002.003

Motor (Motor)	Deutz D2011 - Diesel Engine 36,6 KW/46 kW
Debi Aralığı (Flowrate Range)	Min 4m ³ /h - Max 20m ³ /h
Max. Teorik Beton Basıncı (Max. Theoretical Pressure of the Concrete)	71,1 Bar
Sevk Silindir Çapı (Diameter of the Transferring Cylinder)	150 mm
Piston Stroku (The Pressure of the Piston)	800 mm
Beton Valf Sistemi (Valve System of the Concrete)	S-Valve
Max. Hidrolik Basınç (Max. Pressure of the Hydraulic)	250 Bar
Ölçüler U/G/Y (Dimensions L/W/H)	4600 / 1700 / 1500 mm
Standart Ağırlık (Standard Weight)	2300 kg.
Max. Agrega Büyüklüğü (Max. Aggregate Size)	32 mm
Hidrolik Tank Kapasitesi (Hydraulic Tank Capacity)	150 Lt
Yakıt Tankı (Fuel Tank)	55 Lt
Beton Çıkış Çapı (Concrete Discharge Diameter)	125 mm
Hazne Hacmi (Tank Volume)	320 Lt
Çeki Oku ve Dingil (Drawbar and Axle)	Yükseklik Ayarlı Ok ve Frenli Sistem (Adjustable Drawbar and Braked Axle)



Mörtel Meister CP 20 Stage V



Beton Pompası - Mörtel Meister CP 20 Stage V Concrete Pumps Mörtel Meister CP 20 Stage V

MMCP20V - 50.028.000.001

Motor (Motor)	Deutz TD 2.2 44,5 kW
Debi Aralığı (Flowrate Range)	4-20 m ³ /h
Max. Teorik Beton Basıncı (Max. Theoretical Pressure of the Concrete)	71 Bar
Sevk Silindir Çapı (Diameter of the Transferring Cylinder)	150 mm
Piston Stroku (The Pressure of the Piston)	800 mm
Aktarma Mesafesi (Transfer Range)	↑ 30. kat → 300 mt. ↑ 30 th Floor → 300 mt.
Max. Hidrolik Basıncı (Max. Pressure of the Hydraulic)	250 Bar
Ölçüler U/G/Y (Dimensions L/W/H)	4850 / 1575 / 1700 mm
Standart Ağırlık (Standard Weight)	2370 kg.
Max. Agrega Büyüklüğü (Max. Aggregate Size)	32 mm
Hidrolik Tank Kapasitesi (Hydraulic Tank Capacity)	150 Lt
Yakıt Tankı (Fuel Tank)	60 Lt
Beton Çıkış Çapı (Concrete Discharge Diameter)	125 mm
Hazne Hacmi (Tank Volume)	320 Lt
Çeki Oku ve Dingil (Drawbar and Axle)	Yükseklik Ayarlı Ok ve Frenli Sistem (Adjustable Drawbar and Braked Axle)

↑: Dikey/Vertical - →: Yatay/Horizontal



Mörtel Meister DT 20



UYGULAMA ALANLARI

- √ 12 mm'ye kadar beton harcı gönderimi
- √ Kendiliğinden Yayılan Şap
- √ Beton Püskürtme

APPLICATION

- √ As concrete pump to 12 mm
- √ Flowscreed
- √ Shotcrete



Transfer Makineleri - Mörtel Meister DT 20 (Dizel)

Transfer Machines Mörtel Meister DT 20 (Diesel)

	MMDT20 - 50.008.002.002
Motor (Motor)	4S 35,9 KW 2800 Rpm Kubota
Pompalama Basıncı (Pump Pressure)	20 Bar.
Max. Agregat (Max Aggregates)	12 mm
Ölçüler U/G/Y (Dimensions L/W/H)	3700 / 1450 / 1250 mm
Standart Ağırlık (Standard Weight)	905 kg.
Aktarma Mesafesi (Transfer Range)	↑ 90 mt. → 180 mt.
Dolum Yüksekliği (Loading Height)	1000 mm
Helezon Tipi (Spiral Type)	2L8 / 1,5L7
Toerik İletim Hacmi (Delivery rate Theoretic)	0-15 m ³ /H
Hazne Kapasitesi (Vessel Capacity)	220 Lt
Çeki Oku ve Dingil (Drawbar and Axle)	Yükseklik Ayarlı Ok ve Frenli Sistem (Adjustable Drawbar and Braked Axle)

↑: Dikey/Vertical - →: Yatay/Horizontal



Mörtel Meister DT 18 Stage V



Transfer Makineleri - Mörtel Meister DT 18 Stage V

Transfer Machines Mörtel Meister DT 18 Stage V

MMDT18V - 50.032.012.001

Motor (Motor)	4-Zylinder Kubota 37 kW
Pompalama Basıncı (Pump Pressure)	20 Bar.
Max. Agregat (Max Aggregates)	12 mm
Ölçüler U/G/Y (Dimensions L/W/H)	3700 / 1550 / 1200 mm
Standart Ağırlık (Standard Weight)	790/850 kg.
Aktarma Mesafesi (Transfer Range)	↑ 90 mt. → 180 mt.
Dolum Yüksekliği (Loading Height)	1000 mm
Helezon Tipi (Spiral Type)	2L8 / 1,5L7
Toerik İletim Hacmi (Delivery rate Theoritic)	20 m ³ /H
Hazne Kapasitesi (Vessel Capacity)	220 Lt
Çeki Oku ve Dingil (Drawbar and Axle)	Yükseklik Ayarlı Ok ve Frenli Sistem (Adjustable Drawbar and Braked Axle)

↑: Dikey/Vertical - →: Yatay/Horizontal



Mörtel Meister 55



Alçı ve Çimento Esaslı Hazır Sıva Makinesi MM 55

Gypsum and Cement Based Prepared Plaster Machine MM 55

MM55 - 50.003.001.001

Pompa Verimi (Pump Efficiency)	6-55 lt. / dak (min.)
Pompalama Basıncı (Pump Pressure)	ort. 30 bar (average 30 bar)
Taşıma Mesafesi (Handling Distance)	↑ 15 mt. → 40 mt.
Güç (Power)	380 V 50 Hz.
Pompa Motoru (Pump Motor)	5.5 KW 385 dev. / dak. (rpm.)
Kompresör Değeri (Compressor Rating)	250 lt. / dak (min)
Su Basınç İhtiyacı (Required Water Pressure)	2.5 bar (Çalışma Esnasında) (during the operation)
Ölçüler U/G/Y (Dimensions L/W/H)	1055 / 720 / 1550 mm.
Toplam Ağırlık (Total Weight)	305 kg.

↑: Dikey/Vertical - →: Yatay/Horizontal



Mörtel Meister 55 L



Alçı ve Çimento Esaslı Hazır Sıva Makinesi MM 55L (Eko)

Gypsum and Cement Based Prepared Plaster Machine MM 55L (Eco)

MM55L - 50.034.001.001

Pompa Verimi (Pump Efficiency)	6-55 lt. / dak (min.)
Pompalama Basıncı (Pump Pressure)	ort. 30 bar (average 30 bar)
Taşıma Mesafesi (Handling Distance)	↑ 15 mt. → 40 mt.
Güç (Power)	380 V 50 Hz.
Pompa Motoru (Pump Motor)	5.5 KW 385 dev. / dak. (rpm.)
Kompresör Değeri (Compressor Rating)	250 lt. / dak (min)
Su Basınç İhtiyacı (Required Water Pressure)	2.5 bar (Çalışma Esnasında) (during the operation)
Ölçüler U/G/Y (Dimensions L/W/H)	1120 / 720 / 1500 mm.
Toplam Ağırlık (Total Weight)	270 kg.

↑: Dikey/Vertical - →: Yatay/Horizontal



UYGULAMA ALANLARI

- ✓ İç Cephe Duvar Yalıtımları
- ✓ Dış Cephe Duvar Yalıtımları
- ✓ Zemin Yalıtımları



APPLICATION

- ✓ Interior Spray Insulation
- ✓ Exterior Spray Insulation
- ✓ Floor Foam Insulation



Hafif Beton Pompası LCP 20 (Standart) Light Concrete Pump LCP 20 (EPS)

MMLCP20 - 50.004.003.002

Mikser Motoru (Mixer Engine)	5,5 kW
Pompa Motoru (Pump Engine)	7,5 kW
Helezon Tipi (Spiral Type)	KEH800
Su Pompası Motorları (Water Pump Engine)	2,2 kW
Ölçüler U/G/Y (Dimensions L/W/H)	3500 / 1680 / 1640 mm
Standart Ağırlık (Standard Weight)	1100 kg.
Aktarma Mesafesi (Transfer Range)	↑ 50 mt. → 100 mt.
Dolum Yüksekliği (Loading Height)	1300 mm
Mikser Kapasitesi (Vessel Capacity)	1 m ³
Çeki Oku ve Dingil (Drawbar and Axle)	Yükseklik Ayarlı Ok ve Frenli Sistem (Adjustable Drawbar and Braked Axle)

↑: Dikey/Vertical - →: Yatay/Horizontal

UYGULAMA ALANLARI

- ✓ İç Cephe Duvar Yalıtımları
- ✓ Dış Cephe Duvar Yalıtımları
- ✓ Zemin Yalıtımları



APPLICATION

- ✓ Interior Spray Foam Insulation
- ✓ Exterior Spray Foam Insulation
- ✓ Floor Foam Insulation



Köpük Jeneratörlü Hafif Beton Pompası FCP 20

Light Concrete Pump (Foam insulation + EPS) FCP 20

MMFCP20 - 50.004.003.001

Mikser Motoru (Mixer Engine)	5,5 kW
Pompa Motoru (Pump Engine)	7,5 kW
Kompresör Motoru (Compressor Engine)	5,5 kW
Helezon Tipi (Spiral Type)	KEH800
Su Pompası Motorları (Water Pump Engine)	2,2 kW
Ölçüler U/G/Y (Dimensions L/W/H)	3780 / 1735 / 1800 mm
Standart Ağırlık (Standard Weight)	1420 kg.
Aktarma Mesafesi (Transfer Range)	↑ 50 mt. → 100 mt.
Dolum Yüksekliği (Loading Height)	1300 mm
Pompalama Kapasitesi (Pump Capacity)	440 Lt/dk. (min.)
Mikser Kapasitesi (Vessel Capacity)	1 m ³
Köpük Jeneratörü Kapasitesi (Foam Generator Capacity)	510 Lt/dk. (min.)
Su Tankı Kapasitesi (Water Tank Capacity)	200 Lt
Hava Tankı Kapasitesi (Air Tank Capacity)	50 Lt
Çeki Oku ve Dingil (Drawbar and Axle)	Yükseklik Ayarlı Ok ve Frenli Sistem (Adjustable Drawbar and Braked Axle)

↑: Dikey/Vertical - →: Yatay/Horizontal



Mörtel Meister



ADJUSTABLE
STEERING
WHEEL LEVER

Elektrikli Perdah Makineleri MMP600E Super Trowels MMP600E

MMP600E - 50.002.001.001

Ölçüler U/G/Y (Dimensions L/W/H)

Uzunluğu iki yönlü olup kısa uzunluk 840 mm.,
uzun uzunluk 1300 mm.
It has two different lengths; short length is
840 mm., and long length is 1300 mm.

Ağırlık (Weight)

42 kg.

Perdahlama Genişliği (Finishing Width)

600 mm.

Voltaj (Voltage)

220 v.

Motor (Motor)

1.1 kW.



AYARLANABİLİR
DİREKSİYON
KOLU

Kenar Köşe Benzinli Perdah Makineleri MMP600B Super Trowels MMP600B

MMP600B - 50.002.002.008

Ölçüler U/G/Y (Dimensions L/W/H)

1400 / 605 / 950 mm

Ağırlık (Weight)

62 kg.

Motor Gücü (Engine Power)

5,5 BG / 3600 d/dk.

Motor Yağ Kapasitesi (Engine Oil Cap.)

0,6 Lt.

Motor (Motor)

Honda GX160

Yakıt Kapasitesi (Fuel Tank Capacity)

3,6 Lt.

Yakıt Cinsi (Fuel Type)

Kurşunsuz Benzin (Unleaded)

Soğutma Sistemi (Cooling System)

Hava Soğutmalı (Air Cooling System)

Max Tork (Max Torque)

1,1 kg-m @2,500 d/dk.

Kapalı Ölçüler U/G/Y (Closed Dimensions)

1005 / 605 / 670 mm



Benzinli Perdah Makineleri MMP700B Super Trowels MMP700B

MMP700B - 50.002.002.001

Ölçüler U/G/Y (Dimensions L/W/H)

1920 / 750 / 1050 mm.

Ağırlık (Weight)

69 kg.

Perdahlama Genişliği (Finishing Width)

710 mm.

Perdahlama Hızı (Finishing Speed)

130 rpm.

Motor (Motor)

Honda 5.5 hp.



Mörtel Meister



AYARLANABİLİR
DİREKSİYON
KOLU

ADJUSTABLE
STEERING
WHEEL LEVER

Benzinli Perdah Makineleri MMP900B

Super Trowels MMP900B

MMP900B - 50.002.002.002

Ölçüler U/G/Y (Dimensions L/W/H)	2000 / 950 / 1050 mm.
Ağırlık (Weight)	83 kg.
Perdahlama Genişliği (Finishing Width)	900 mm.
Perdahlama Hızı (Finishing Speed)	130 rpm.
Motor (Motor)	Honda 6.5 hp.

Benzinli Perdah Makineleri MMP1200B

Super Trowels MMP1200B

MMP1200B - 50.002.002.003

Ölçüler U/G/Y (Dimensions L/W/H)	2200 / 1200 / 1000 mm.
Ağırlık (Weight)	110 kg.
Perdahlama Genişliği (Finishing Width)	1200 mm.
Perdahlama Hızı (Finishing Speed)	130 rpm.
Motor (Motor)	Honda 9.5 hp.





Mörtel Meister



ALMANYA/GERMANY



ARJANTİN/ARGENTINA



AVUSTURYA/AUSTRIA



BAE/UAE



BİRLEŞİK KRALLIK/UNITED KINGDOM



BULGARİSTAN/BULGARIA



CEZAYİR/ALGERIA



ETİOPYA/ETHIOPIA



FİLİSTİN/PALESTINE



FRANSA/France



HİNDİSTAN/INDIA



KAMERUN/CAMEROON



KAZAKİSTAN/KAZAKHISTAN



KIRGİZİSTAN/KYRGYZSTAN



KUVEYT/KUWAIT





Mörtel Meister



NIJER/NIGER



ÖZBEKİSTAN/UZBEKISTAN



PAKİSTAN/PAKISTAN



FAS/MOROCCO



IRAK/IRAQ



İSPANYA/SPAIN



İSVİÇRE/SWITZERLAND



SLOVAKYA/SLOVAKIA



SOMALI/SOMALIA



PORTEKİZ/PORTUGAL



ROMANYA/ROMANIA



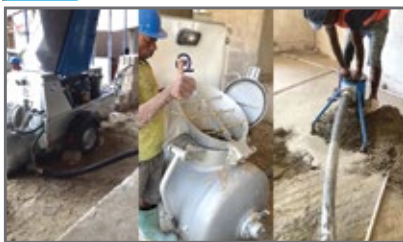
RUSYA/RUSSIA



ÜRDÜN/JORDAN



TANZANYA/TANZANIA



TUNUS/TUNISIA





Mörtel Meister

KB

Kotan Bau Yapı San. ve Tic. A.Ş.



*En büyük kazanç güvendir
Our Biggest Achievement is Your Trust*



Kotan Bau Yapı San. ve Tic. A.Ş.

Akpınar Sanayi Bölgesi
Yassıören Mah. Mediha Sokak No: 5
34555 Arnavutköy-Istanbul/TÜRKİYE

Tel : 444 15 08
Tel : +90 212 671 78 95 pbx
Fax : +90 212 671 78 97
e-mail : info@kotanbauyapi.com.tr



Kotan Maschinenbau GmbH

Tischlerstr.18
D-30916 Isernhagen

Tel : +49 5136 9714445
Fax : +49 5136 9715776



Kotan Maschinenbau Spain SL

C/Juana Frances 2 Nave 19
28522 Rivas-Vaciamadrid (Madrid)

Tel : +34 914 670 707
e-mail : info@kotanspain.es
web : www.kotanspain.es



"Kotan Rus" LLC

127238, Russian Federation, Moscow
Ilmenskii proezd, d. 9A, C.2, ET.2

Tel : +7 (495) 504 35 43
Fax : +7 (495) 504 35 44
e-mail : info@kotan-rus.ru
web : www.kotan-rus.ru

www.kotanbauyapi.com.tr